

**2019**

***CURSOS DE***

***POSGRADO - FOLP***

## ENTRENAMIENTO EN CLÍNICA ESTOMATOLÓGICA PARA EL PRÁCTICO GENERAL I - (CNP 04)

### MODALIDAD

teórico/práctico sobre pacientes

### FECHA DE INICIO

09 de agosto

### FECHA DE FINALIZACIÓN

13 de diciembre

### CARGA HORARIA

30 hs


### HORARIO

08 a 14 hs

### SESIONES

5 (2º viernes de cada mes)

### INFORMES E INSCRIPCIÓN

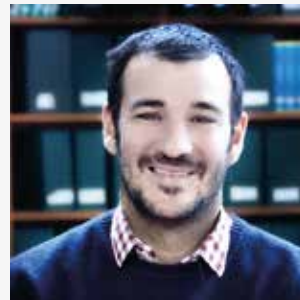
 424-2267 // 423-6775/6/7 int. 121 o 139

 [prosecposgrado@folp.unlp.edu.ar](mailto:prosecposgrado@folp.unlp.edu.ar)

### DICTANTES



Od. Dorati Pablo



Od. Gimenez Javier

# ACTUALIZACIÓN EN FARMACOLOGÍA

(CNP 05)

## MODALIDAD

teórico

## FECHA DE INICIO

03 de agosto

## FECHA DE FINALIZACIÓN

16 de noviembre

## CARGA HORARIA

30 hs


## HORARIO

18 a 21 hs

## SESIONES

8 (1º y 3º sábado de cada mes)

## INFORMES E INSCRIPCIÓN

 424-2267 // 423-6775/6/7 int. 121 o 139

 [prosecposgrado@folp.unlp.edu.ar](mailto:prosecposgrado@folp.unlp.edu.ar)

## DICTANTES



Dra. Butler Teresa



Dra. Jotko Claudia



Dra. Iantosca Alicia

## ORTODONCIA INTERCEPTIVA Y ORTOPEDIA FUNCIONAL DE LOS MAXILARES - (CNP 10)

### MODALIDAD

teórico/práctico con  
práctica de laboratorio

### FECHA DE INICIO

abril

### FECHA DE FINALIZACIÓN

noviembre

### CARGA HORARIA

50 hs


### HORARIO

17 a 21 hs

### SESIONES

8 (1 jueves por mes)

### INFORMES E INSCRIPCIÓN

 424-2267 // 423-6775/6/7 int. 121 o 139

 [prosecposgrado@folp.unlp.edu.ar](mailto:prosecposgrado@folp.unlp.edu.ar)

### DICTANTES



Od. Capraro Cecilia



Od. Ivanov Marcela



Od. Tomas Paula



Od. Mongelli Hernán

## ORTODONCIA FIJA PARA ADOLESCENTES Y ADULTOS. ORTODONCIA INTERCEPTIVA. APARATOS DISTALADORES Y PROPULSORES - (CNP 13)

### MODALIDAD

teórico/práctico con  
práctica en laboratorio

### FECHA DE INICIO

1° módulo: 6 de abril  
2° módulo: 3 de agosto

### FECHA DE FINALIZACIÓN

1° módulo: 6 de julio  
2° módulo: 2 de noviembre

### CARGA HORARIA

2 módulos de 30hs cada uno


### HORARIO

09 a 16.30 hs

### SESIONES

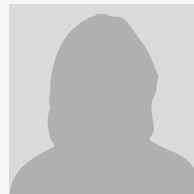
8 - 4 por cada módulo -  
(1° sábado de cada mes)

### INFORMES E INSCRIPCIÓN

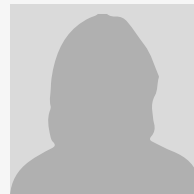
 424-2267 // 423-6775/6/7 int. 121 o 139

 [prosecposgrado@folp.unlp.edu.ar](mailto:prosecposgrado@folp.unlp.edu.ar)

### DICTANTES



Od. D'Onofrio Estela



Od. D'Onofrio M. A.



Od. Bogado Iglesias J.

## FUNDAMENTOS BIOLÓGICOS Y BIOMECÁNICOS DE LOS TRATAMIENTOS ORTODÓNCICOS - (CNP 16)

### MODALIDAD

teórico

### FECHA DE INICIO

agosto / septiembre

### FECHA DE FINALIZACIÓN

a confirmar - 2º cuatrimestre

### CARGA HORARIA

12 hs


### HORARIO

09 a 11 hs

### SESIONES

4 (1º y 3º miércoles de cada mes)

### INFORMES E INSCRIPCIÓN

 424-2267 // 423-6775/6/7 int. 121 o 139

 [prosecposgrado@folp.unlp.edu.ar](mailto:prosecposgrado@folp.unlp.edu.ar)

### DICTANTES



Od. Anselmino Cristina



Od. Ogas Cintia

# ORTODONCIA CONTEMPORÁNEA INTEGRADA A LA PRÁCTICA DIARIA

(CNP 17)

**MODALIDAD**  
teórico/práctico con  
atención de pacientes

**FECHA DE INICIO**  
08 de abril


**FECHA DE FINALIZACIÓN**  
junio de 2022

**CARGA HORARIA**  
240 hs

**HORARIO**  
08 a 14 hs

**SESIONES**  
30 (2º lunes de cada mes)

## INFORMES E INSCRIPCIÓN

 424-2267 // 423-6775/6/7 int. 121 o 139

 [prosecposgrado@folp.unlp.edu.ar](mailto:prosecposgrado@folp.unlp.edu.ar)

## DICTANTES



Od. Murdoch Brian



Od. Catania José



Od. Ficcadenti Nadia

# DIAGNÓSTICO Y TRATAMIENTO DE LAS PATOLOGÍAS DE LA ATM

## PARTE II - (CNP 20)

### MODALIDAD

teórico/práctico con  
evaluación final

### FECHA DE INICIO

21 de marzo

### FECHA DE FINALIZACIÓN

19 de diciembre

### CARGA HORARIA

360 hs


### HORARIO

08 a 20 hs

### SESIONES

10 (3º jueves de cada mes)

### INFORMES E INSCRIPCIÓN

 424-2267 // 423-6775/6/7 int. 121 o 139

 [prosecposgrado@folp.unlp.edu.ar](mailto:prosecposgrado@folp.unlp.edu.ar)

### DICTANTES



Esp. Caserio Jorge



Od. Ajaya Z. Nadia



Od. Ascani Juan

Y la participación de docentes invitados.



# DIAGNÓSTICO Y TRATAMIENTO DE LAS PATOLOGÍAS DE LAS ATMs

(CNP 20)

## MODALIDAD

teórico/práctico con  
demostración clínica

## FECHA DE INICIO

04 de abril

## FECHA DE FINALIZACIÓN

05 de diciembre

## CARGA HORARIA

360 hs


## HORARIO

17 a 22 hs

## SESIONES

30 (1º jueves de cada mes)

## INFORMES E INSCRIPCIÓN

 424-2267 // 423-6775/6/7 int. 121 o 139

 [prosecposgrado@folp.unlp.edu.ar](mailto:prosecposgrado@folp.unlp.edu.ar)

## DICTANTES



Esp. Caserio Jorge



Od. Ajaya Z. Nadia



Od. Ascani Juan

## SISTEMAS MECANIZADOS EN ENDODONCIA

(CNP 24)

### MODALIDAD

teórico/práctico con  
práctica sobre pacientes

### FECHA DE INICIO

09 de abril

### FECHA DE FINALIZACIÓN

24 de septiembre

### CARGA HORARIA

100 hs


### HORARIO

08 a 12 hs

### SESIONES

24 (todos los martes del  
mes)

### INFORMES E INSCRIPCIÓN

 424-2267 // 423-6775/6/7 int. 121 o 139

 [prosecposgrado@folp.unlp.edu.ar](mailto:prosecposgrado@folp.unlp.edu.ar)

### DICTANTE



*Dra. Santangelo Georgina*

## ENDODONCIA Y RECONSTRUCCIÓN EN UNA SOLA SESIÓN

(CNP 25)

### MODALIDAD

teórico/práctico con  
práctica sobre pacientes

### FECHA DE INICIO

11 de abril

### FECHA DE FINALIZACIÓN

27 de septiembre

### CARGA HORARIA

100 hs


### HORARIO

15 a 19 hs

### SESIONES

24 (todos los jueves)

### INFORMES E INSCRIPCIÓN

 424-2267 // 423-6775/6/7 int. 121 o 139

 [prosecposgrado@folp.unlp.edu.ar](mailto:prosecposgrado@folp.unlp.edu.ar)

### DICTANTES



*Dra. Santangelo Georgina Od. Jordán Sebastián*



## RESOLUCIÓN DE CASOS COMPLEJOS EN ENDODONCIA

(CNP 26)

### MODALIDAD

teórico/práctico con  
práctica sobre pacientes

### FECHA DE INICIO

09 de abril

### FECHA DE FINALIZACIÓN

24 de septiembre

### CARGA HORARIA

120 hs


### HORARIO

09 a 13 hs

### SESIONES

24 (todos los martes del  
mes)

### INFORMES E INSCRIPCIÓN

 424-2267 // 423-6775/6/7 int. 121 o 139

 [prosecposgrado@folp.unlp.edu.ar](mailto:prosecposgrado@folp.unlp.edu.ar)

### DICTANTE



*Dra. Santangelo Georgina*

# ODONTOLOGÍA ESTÉTICA APLICADA A OPERATORIA Y PRÓTESIS DENTAL

(CNP 27)

## MODALIDAD

teórico/práctico sobre  
modelos

## FECHA DE INICIO

13 de abril

## FECHA DE FINALIZACIÓN

14 de diciembre

## CARGA HORARIA

45 hs


## HORARIO

08.30 a 13.30 hs

## SESIONES

9 (2º sábado de cada  
mes)

## INFORMES E INSCRIPCIÓN

 424-2267 // 423-6775/6/7 int. 121 o 139

 [prosecposgrado@folp.unlp.edu.ar](mailto:prosecposgrado@folp.unlp.edu.ar)

## DICTANTES



Od. Paz Alejandro



Od. Arias Silvia



Od. Jordán Sebastián

## CLÍNICA DE OPERATORIA DENTAL: RESTAURACIONES ESTÉTICAS RÍGIDAS DE ALTA COMPLEJIDAD - (CNP 29)

### MODALIDAD

teórico/práctico

### FECHA DE INICIO

05 de agosto

### FECHA DE FINALIZACIÓN

25 de noviembre

### CARGA HORARIA

48 hs


### HORARIO

09 a 13 hs

### SESIONES

12 (todos los lunes)

### INFORMES E INSCRIPCIÓN

 424-2267 // 423-6775/6/7 int. 121 o 139

 [prosecposgrado@folp.unlp.edu.ar](mailto:prosecposgrado@folp.unlp.edu.ar)

### DICTANTES



Od. Salatay Jorge



Od. Salatay F.



Od. D'andrea A.



Od. Villanueva M. E.

## TRAUMATISMOS OSTEOPERIODONTALES: DEL TRATAMIENTO DE GUARDIA A LA REHABILITACIÓN INTEGRAL - (CNP 38)

### MODALIDAD

teórico

### FECHA DE INICIO

12 de septiembre

### FECHA DE FINALIZACIÓN

19 de septiembre

### CARGA HORARIA

20 hs


### HORARIO

08 a 18 hs

### SESIONES

2 (jueves)

### INFORMES E INSCRIPCIÓN

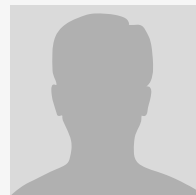
 424-2267 // 423-6775/6/7 int. 121 o 139

 [prosecposgrado@folp.unlp.edu.ar](mailto:prosecposgrado@folp.unlp.edu.ar)

### DICTANTES



Od. Fernandez Rocío



Od. Hofer Federico



Od. Mendes Claudia

## URGENCIAS EN LA CLÍNICA ODONTOPEDIÁTRICA

(CNP 40)

### MODALIDAD

teórico-virtual práctico

### FECHA DE INICIO

octubre

### FECHA DE FINALIZACIÓN

noviembre

### CARGA HORARIA

20 hs


### HORARIO

09.30 a 12.30 hs

### SESIONES

5 (viernes)

### INFORMES E INSCRIPCIÓN

 424-2267 // 423-6775/6/7 int. 121 o 139

 [prosecposgrado@folp.unlp.edu.ar](mailto:prosecposgrado@folp.unlp.edu.ar)

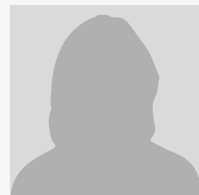
### DICTANTES



Od. Mendes Claudia



Od. Jauregui Rossana



Od. Rizzo Mariel



## CIRUGÍA PLÁSTICA PERIODONTAL Y PERIIMPLANTARIA

(CNP 42)

### MODALIDAD

teórico/práctico

### FECHA DE INICIO

06 de septiembre

### FECHA DE FINALIZACIÓN

15 de noviembre

### CARGA HORARIA

30 hs


### HORARIO

08 a 13 hs

### SESIONES

6 (1º y 3º viernes de cada mes)

### INFORMES E INSCRIPCIÓN

 424-2267 // 423-6775/6/7 int. 121 o 139

 [prosecposgrado@folp.unlp.edu.ar](mailto:prosecposgrado@folp.unlp.edu.ar)

### DICTANTES



Prof. Dr. Caride F.



Od. Rodriguez C.



Od. Scavone Rodrigo

## **CAPACITACIÓN INTEGRAL EN PERIODONCIA E IMPLANTOLOGÍA ORAL** (CNP 50)

### **MODALIDAD**

teórico/práctico con  
práctica sobre pacientes

### **FECHA DE INICIO**

09 de agosto

### **FECHA DE FINALIZACIÓN**

13 de diciembre

### **CARGA HORARIA**

15 hs


### **HORARIO**

14 a 17 hs

### **SESIONES**

5 (2º viernes de cada mes)

### **INFORMES E INSCRIPCIÓN**

 424-2267 // 423-6775/6/7 int. 121 o 139

 [prosecposgrado@folp.unlp.edu.ar](mailto:prosecposgrado@folp.unlp.edu.ar)

### **DICTANTE**



**Od. Tomas Leandro**  
y colaboradores